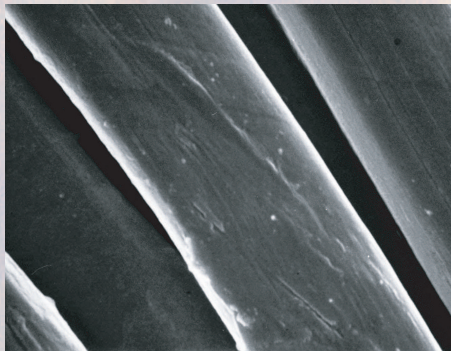


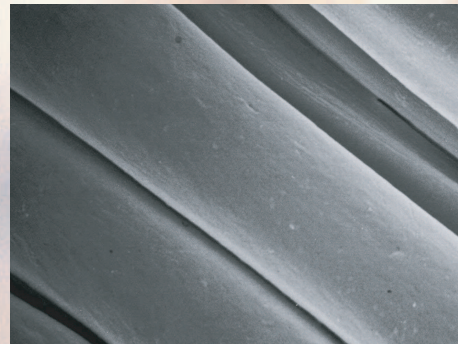
シルクプロテイン加工

Silcharm<sup>®</sup>シルチャーム<sup>®</sup>

シルチャームはシルクより抽出したタンパク質  
[セリシン、フィブロイン] を生地特殊加工  
したお肌にやさしい加工です。

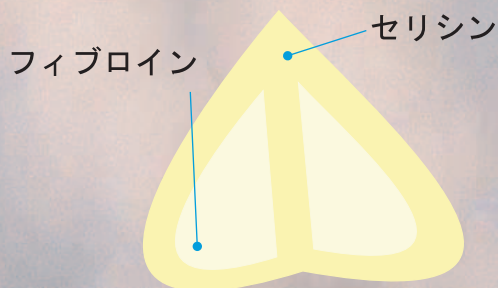


加工品



未加工品

シルチャーム加工された繊維の電子顕微鏡写真。未加工品に比べると加工品は表面に加工が施されている様子が判る。



図：シルクの構造（断面）

